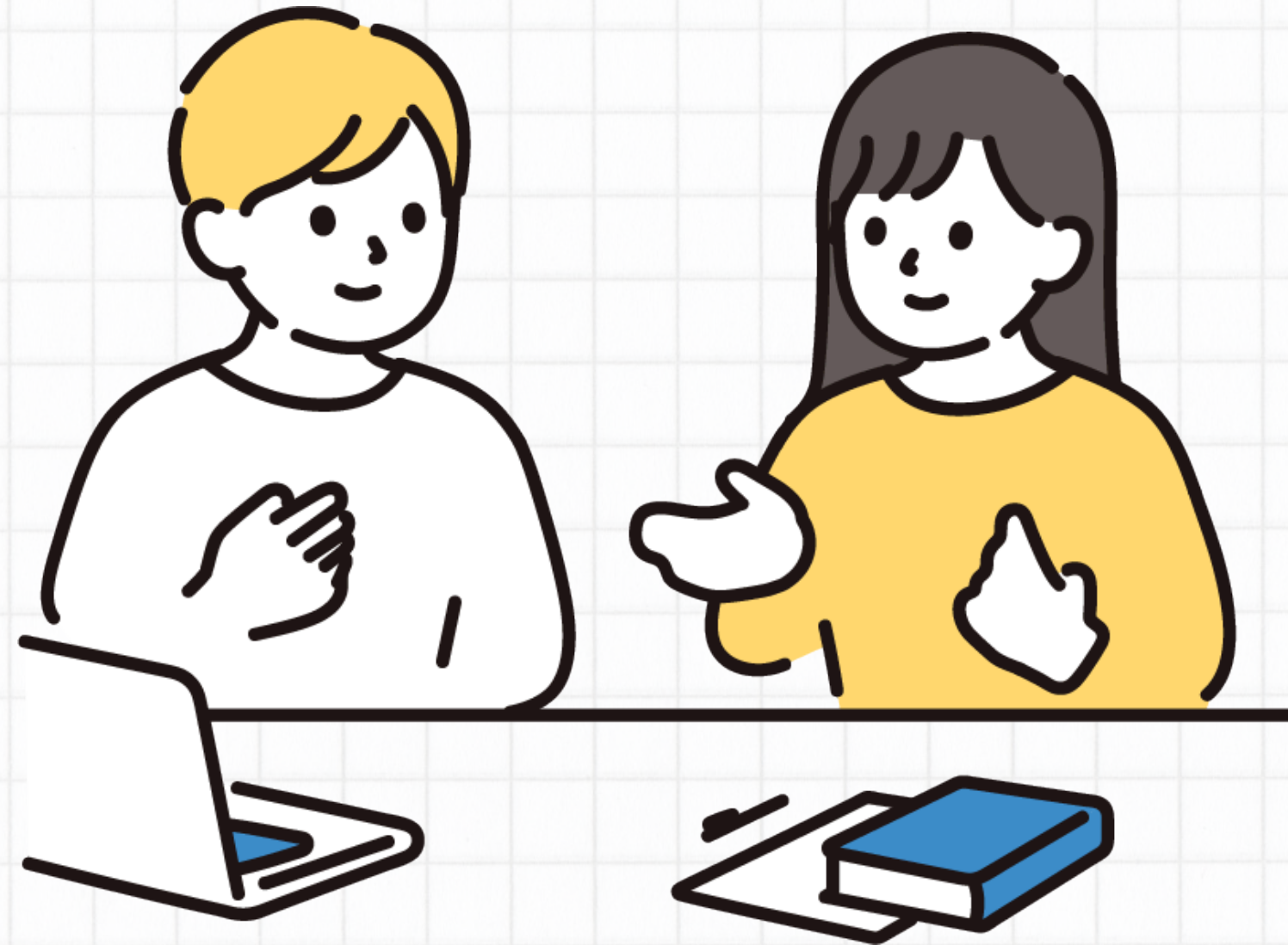


# MSG日本語教員養成講座

文部科学省 登録日本語教員養成機関 登録番号:C0244501



## 現状

在留外国人数は358万人で過去最高。  
一方、日本語教員の数は4.6万人で  
不足している状況が続いています。



## 活躍の場

日本語教員の活躍の場は、日本語  
学校だけではなく、地域の日本語  
教室、初等教育現場、高等教育機  
関、夜間学校、企業で活躍する外  
国人向け日本語研修など、活躍の  
場は多岐にわたります。



## 県内唯一の養成機関

MSG日本語教員養成講座を実施して  
いる宮崎総合学院は、宮崎県内唯一  
の文部科学省登録日本語教員養成機  
関（登録番号：C0244501）です。

# 日本語教員の現状と MSG日本語教員養成講座 の特徴



## 基礎試験免除

MSG日本語教員養成講座を修了した  
方は登録日本語教員取得に必要な  
「基礎試験」「応用試験」「実践  
研修」のうち「基礎試験」が免除  
されます。



## 経験豊富な講師陣

各専門分野の講師25名から最新情  
報から現場で役立つノウハウまで  
日本語教員として必要な知識を楽  
しく学ぶことができます。



### 受講料

税別 54万円 (税込59.4万円)  
受講料にテキストは含まれません。

### 受講期間

2024年3月1日から  
2025年12月20日までの  
10ヶ月間

### 申込締め切り

2025年1月31日まで!  
\*お申し込み期間は年1回  
\*定員になり次第締め切り

## MSG日本語教員 養成講座 (第1期生)

### 授業日時

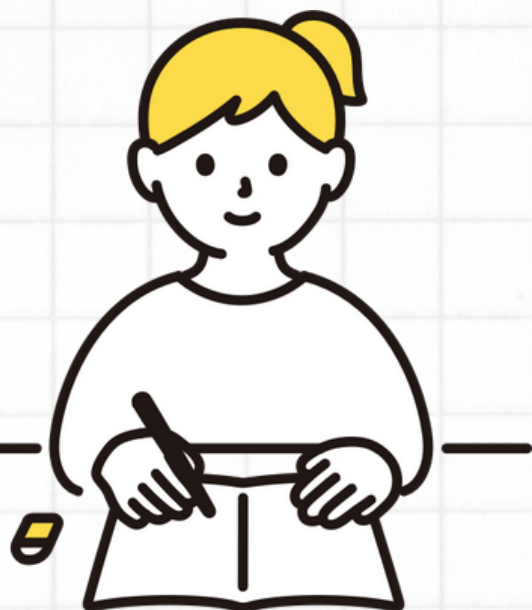
平日は火曜日・木曜日  
19:00から20:30  
週末は土曜日  
10:30から16:20

### 授業形式と場所

平日はオンライン授業  
週末は宮崎総合学院で  
対面授業

### 定員

定員30名  
\*受付は先着順です  
\*最少実施人数: 16名



## 説明会の参加

MSG日本語教員養成講座について、もっと詳しく知りたい方は説明会にご参加ください。

「登録日本語教師の活躍の場は?」「どうすれば登録日本語教師になれるの?」など、講座の説明だけではなく日本語教育を取り巻く現状についても解説します。

説明会のお申し込み

<https://forms.gle/YxZjZi1K6cGCdkfy8>



追加の説明会は随時お申し込みフォームのページに更新していきます。各回とも内容は同じです。

## 講座のお申し込み

①MSG日本語教員養成講座 事務局のメールアドレス (n-kouza@msg.ac.jp) に氏名、連絡先を明記の上、件名に「MSG日本語教員養成講座 申し込み」と記載し、メールしてください。



②事務局より下記2点をメールで送付します。

- ・募集要項
- ・受講申請書

内容を確認の上「受講申請」に記入し、本人確認書類を添えて返信ください。



③受講申請書の内容を事務局で確認後、受理されましたら、受講料の振込口座をお知らせします。期日までに振り込みいただき、お申し込み完了となります。

## 講座に関するお問い合わせ

学校法人宮崎総合学院  
宮崎情報ビジネス専門学校  
MSG日本語教員養成講座 事務局

TEL: 0985-25-4257 (日本語科)

Email: n-kouza@msg.ac.jp

Webサイト

<https://www.msg-japanese.jp>

